

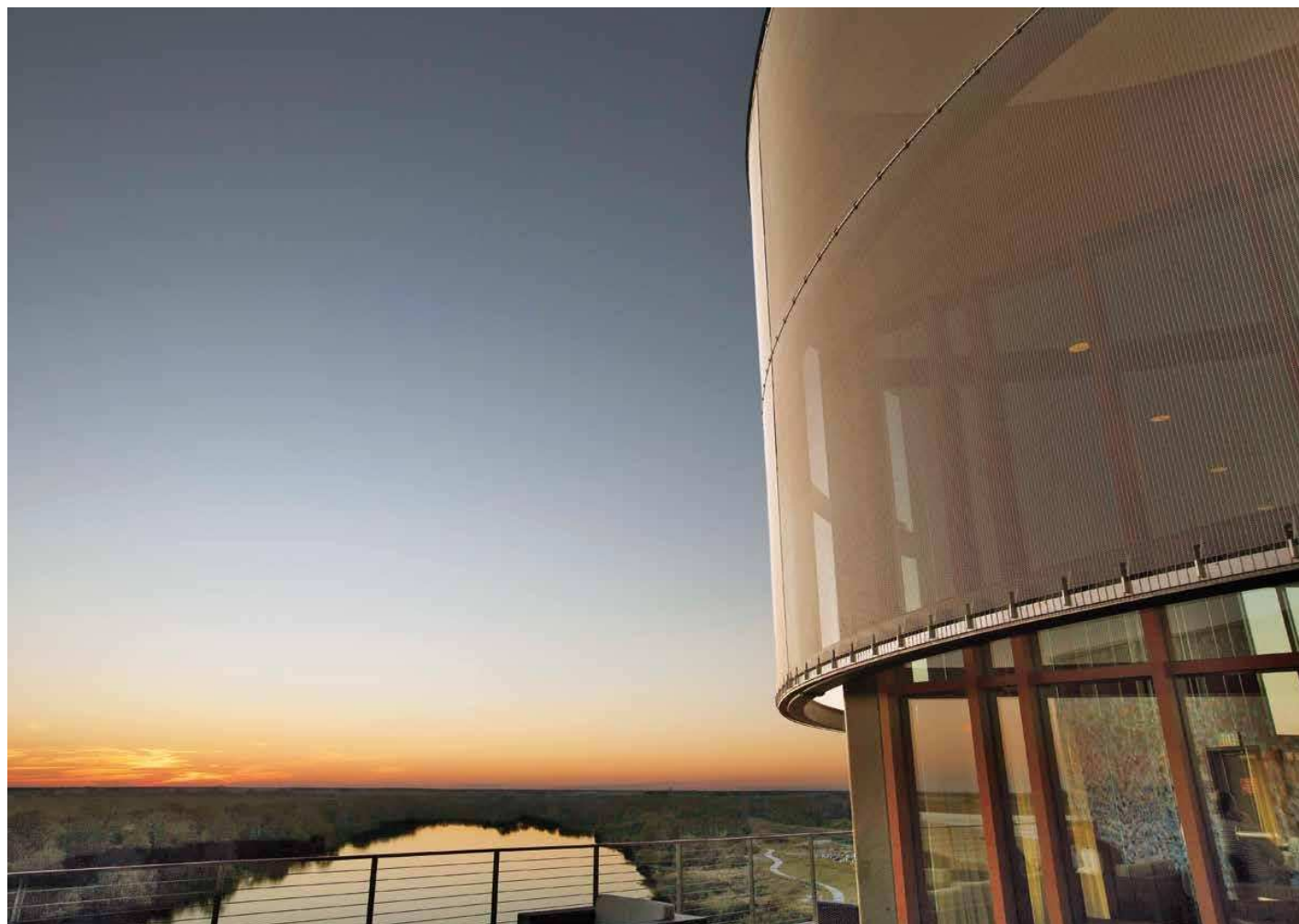
THE STREAMSONG RESORT

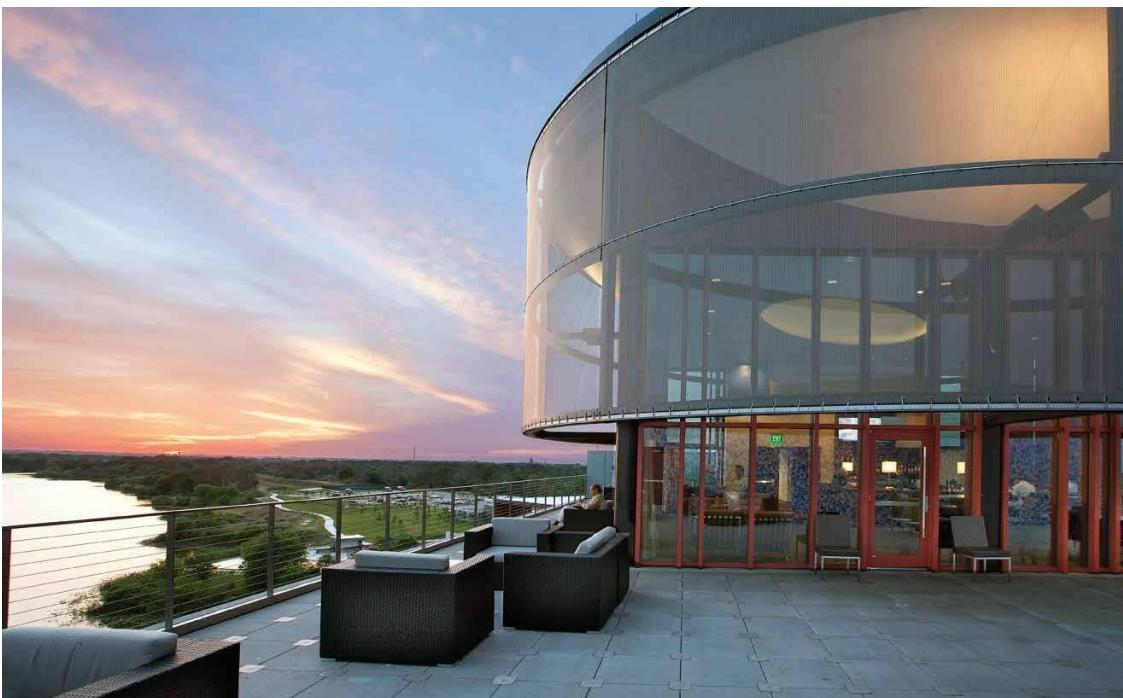
PROGETTO / PROJECT: Streamsong Resort and Conference Center
PROGETTISTI / DESIGNERS: Alfonso Architects
LOCALITÀ / LOCATION: Polk County, Florida
DATA DI REALIZZAZIONE / TIME OF CONSTRUCTION: 2013-2014
FOTO / PHOTOS: Albert Hurley



DI / BY MARZIA URETTINI

Lo Studio americano Alfonso Architects ha progettato questo splendido resort recentemente realizzato nella Polk County, in Florida, un'area tra Orlando e Tampa. Situato sullo scavo di un'ex miniera di fosfato, il complesso turistico include un hotel da 216 camere, il campo da golf con la rinomata clubhouse, quattro ristoranti, una spa ed un centro conferenze. Legno, pietra, vetro e soprattutto acciaio sono i principali materiali utilizzati nella costruzione dello Streamsong, che si sviluppa seguendo un'organizzazione verticale degli spazi: quattro zone distinte, connotate da differenti caratteristiche; la zona "Submersion": localizzata nel livello inferiore, dove si trovano l' AcquaPietra Spa, il ristorante "Sottoterra fine dining" e le meeting rooms; la zona intermedia "Bank", che ospita invece la reception, la lobby e gli spazi pubblici, la zona "Canopy", dove si trovano le 216 camere dell'hotel con i relativi servizi, e l'ultima, la più alta, la zona "Sky", il livello superiore dell'edificio, dove sono posizionati il "Fragmentary Blue Bar", il roof top bar protetto da un parapetto in maglia d'acciaio inossidabile, che offre una vista spettacolare a 360° sul paesaggio circostante assolutamente incontaminato. "Lo Streamsong è la celebrazione del rinnovamento sia dello spirito sia della terra. Da quando la miniera è stata chiusa, la natura ha preso il sopravvento rivestendo tutto il terreno dell'ex cava e ricoprendolo di vegetazione. Da questo ci siamo ispirati per il progetto" afferma l'architetto Alfonso. "Enormi dune di terreno erboso, la luce della Florida, l'acqua, i vasti orizzonti e il paesaggio fertile e ricco di vegetazione, sono tutti elementi che si riflettono nelle scelte progettuali dello Streamsong". L'acciaio è presente ovunque internamente ed esternamente: inox, corten, verniciato e zincato; nei rivestimenti esterni, come brise soleil, negli arredi, nei parapetti, nei serramenti e nei dettagli. Già vincitore di diversi premi - 2014 Gold Tee award winner, 2014 US Clubhouse of the year - solo in pochi mesi dall'apertura (gennaio 2014) lo Streamsong Resort è il connubio perfetto tra architettura eco-sostenibile e tempo libero.





THE STREAMSONG RESORT

The American firm, Alfonso Architects, designed this splendid resort that was recently opened in Polk County in Florida, between Orlando and Tampa. Situated on the site of the former phosphate mine, the tourist centre includes a hotel with 216 rooms, a golf course and its famous clubhouse, four restaurants, a spa and a conference centre.

Wood, stone, glass and, above all, steel are the main materials used to construct Streamsong, which develops vertically: four distinct zones with different characteristics - the "Submersion" area on the bottom floor containing the AcquaPietra Spa, the Sot-toTerra Fine Dining Restaurant and the meeting rooms - the middle "Bank" level with the reception, lobby and public spaces, the "Canopy" area with the 216 hotel bedrooms and services - and the highest "Sky" level on the top floor with the Fragmentary Blue Bar on the roof top protected by a stainless steel mesh parapet offering a spectacular panoramic view of the surrounding uncontaminated landscape.



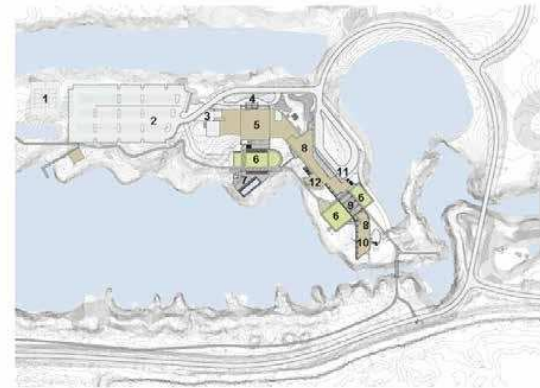


The Streamsong is the celebration of the renewal of both spirit and earth. Since the mine was closed, nature has taken the area over and covered the entire quarry with vegetation. "That is where we got our inspiration from" stated Alfonso the architect, "Enormous grassy soil dunes, the light of Florida, water, vast horizons and fertile landscape rich in vegetation are all elements that are reflected in the Streamsong design choices".

Steel is found everywhere inside and out: stainless, corten, painted and galvanized, on the outside finishes like the sun shades, furnishings, parapets, window and doorframes and smaller details.

The Streamsong Resort has already won various prizes - the 2014 Gold Tee award, 2014 US Clubhouse of the year, and two AIA Florida Design Awards of Excellence - since the lodge was opened in January 2014, and it is the perfect combination of modern architecture and leisure.





Site Plan

- 1. Sports
- 2. Parking
- 3. Service Yard
- 4. Conference Center Drop-Off
- 5. Conference Center
- 6. Lawn
- 7. Pool
- 8. Lodge
- 9. Breezeway (lower level)
- 10. Spa (lower level)
- 11. Main Entry
- 12. Main Lobby

